



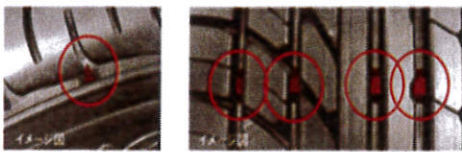
性能維持と安全にご使用いただくために

月に1度タイヤ点検を★

Check!

残りミゾは十分にありますか？

スリップサインをチェックしよう。



※説明のため着色したものです。

スリップサインは残りミゾ1.6mmの目安です。

タイヤのミゾが減っていると・・・！！



①濡れた路面でブレーキが効きにくい！！！！

残りミゾが新品タイヤの約半分程度になった場合、タイヤのブレーキ性能が徐々に悪化し、制動距離がグーンと伸びてしまいます

②雨の日の高速運転は特に危険！！！！

タイヤのミゾが減っていると排水性能が低下し、雨の日にスリップしやすくなり、特に高速走行でハンドルやブレーキが効かなくなる【ハイドロプレーニング現象】が起こり大変危険です。

定期的に位置交換(ローテーション)を！！

【ローテーションのメリット】

●偏摩耗の防止 ●タイヤ寿命の伸長 ●タイヤ疲労度の均一化

偏摩耗の原因がアライメントの狂いによる場合には
早めの調整をお勧めします。

摩耗が進行している場合、早期に交換することをお勧めします。

Check!

偏摩耗していませんか？

タイヤが偏摩耗してしまうと、
タイヤの寿命を縮めてしまいます。



●センター摩耗
空気圧過多による
センター摩耗

●ショルダー摩耗
空気圧不足による
ショルダー摩耗

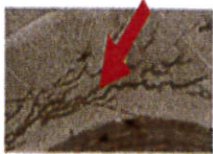
●片減り
ミニバンのような重い車は
片減りを起こしやすいです。

Check!

ひび割れはありませんか？

●ひび割れ(オゾンクラック)

●ミゾ部の裂け(グルーブクラック)



タイヤは正しい保管方法で！！

ひび割れの原因わ？

- 紫外線や熱などによる劣化
- 空気不足などによる過度の屈伸
- 傷などによる局部への応力の集中
- タイヤワックス・ツヤ出し剤などの塗り過ぎ

保管は直射日光が当たる場所は避けて下さい！☀️❌

そろそろ・・・夏タイヤへの交換時期です🔄

ロータス工藤では無料でタイヤのチェックも行ってます(^O^)♪

お気軽にお立ち寄り下さい！！お待ちしております！！